

โครงสร้างส่วนราชการองค์การบริหารส่วนตำบลหุบคา

ปลัดองค์การบริหารส่วนตำบล
นักบริหารงานท้องถิ่น ระดับกลาง

หน่วยงานตรวจสอบภายใน
-งานตรวจสอบภายใน

สำนักปลัด
(นักบริหารงานทั่วไประดับต้น)

กองคลัง
(ผู้อำนวยการกองคลัง ระดับต้น)

กองช่าง
(ผู้อำนวยการกองช่าง ระดับต้น)

กองการศึกษาฯ
(ผู้อำนวยการกองการศึกษา
ศาสนาและวัฒนธรรม ระดับต้น)

กองสวัสดิการสังคม
(ผู้อำนวยการกองสวัสดิการ
ระดับต้น)

กองส่งเสริมการเกษตร
(ผู้อำนวยการกองส่งเสริม
การเกษตร ระดับต้น)

- งานราชการทั่วไป
- งานบริหารงานบุคคล
- งานวิเคราะห์นโยบายและแผน
- งานนิติการ
- งานป้องกันและบรรเทาสาธารณภัย
- งานบริหารสาธารณสุข
- งานกิจการสภาอบต.

- งานการจ่ายเงิน- การรับเงิน
- งานการจัดทำบัญชี
- งานกรจัดเก็บภาษี
- ค่าธรรมเนียม และการพัฒนารายได้
- งานเกี่ยวกับการจัดซื้อจัดจ้าง/จัดหา/พัสดุ ครุภัณฑ์ และทรัพย์สินต่างๆ

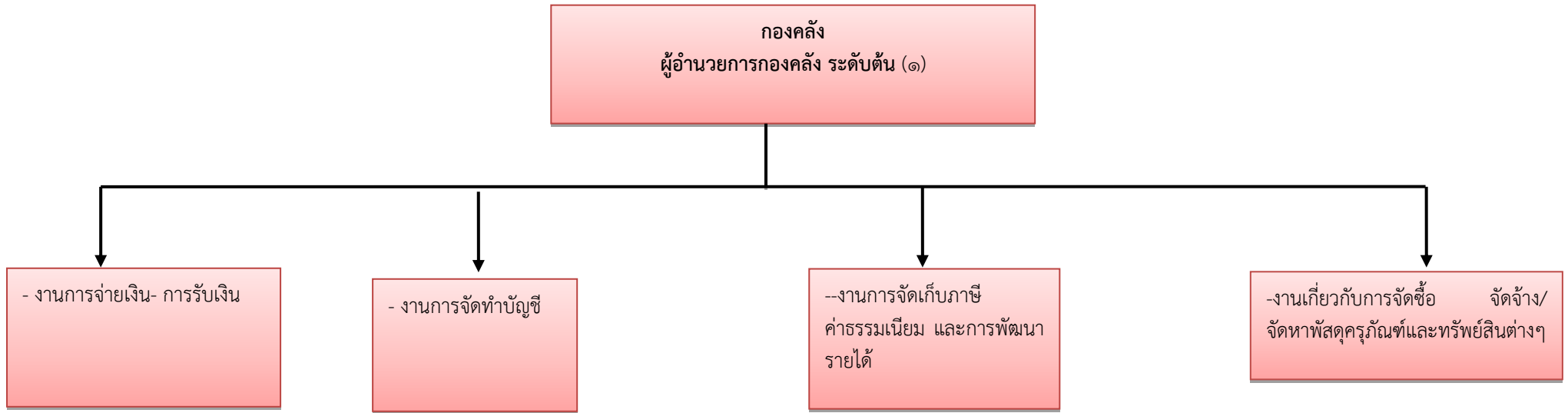
- งานออกแบบและเขียนแบบ
- งานประมาณราคา/จัดทำราคากลาง
- งานควบคุมการก่อสร้างและซ่อมบำรุง
- งานผังเมือง

- งานบริหารการศึกษา
- งานศูนย์พัฒนาเด็กเล็ก
- งานบำรุงศิลปะ จารีตประเพณี ภูมิปัญญาท้องถิ่นและวัฒนธรรมอันดีของท้องถิ่น

- งานพัฒนาชุมชน
- งานสังคมสงเคราะห์

- งานส่งเสริมการเกษตร
- งานวิชาการปศุสัตว์

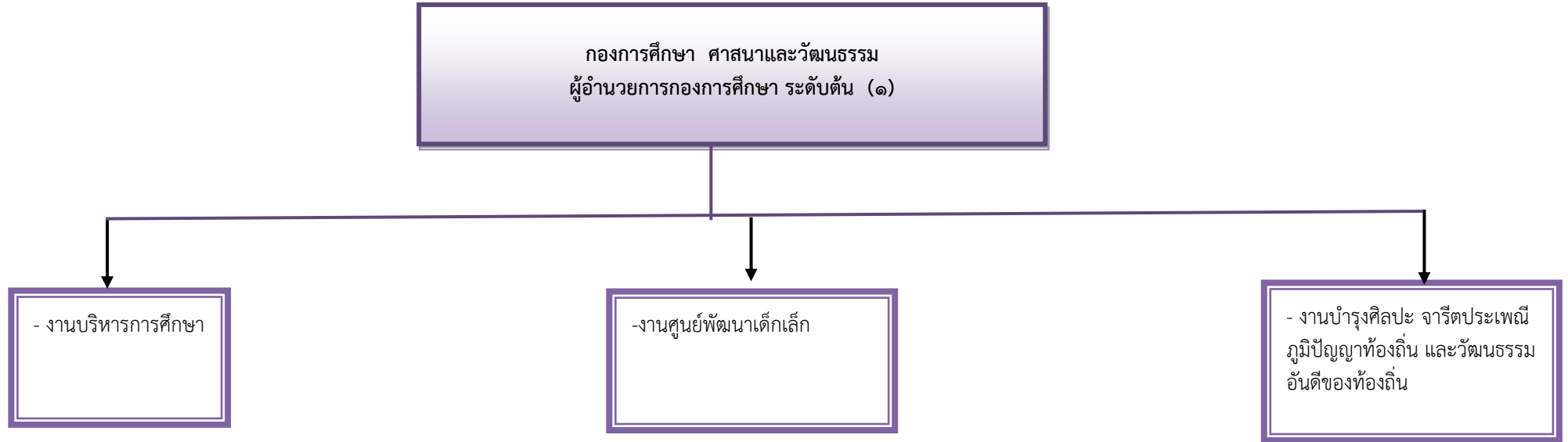
โครงสร้างกองคลัง



- นักวิชาการเงินและบัญชีชก. (๑)-เจ้าพนักงานจัดเก็บรายได้ (ปง./ชง.)(๑) (ว่างเต็ม)- เจ้าพนักงานพัสดุ ปง.(๑)
- ผู้ช่วยนักวิชาการเงินและบัญชี (พนักงานจ้างตามภารกิจ) (๑)-ผู้ช่วย จพง.จัดเก็บรายได้ (พนักงานจ้างตามภารกิจ) (๑)

ระดับ	บริหาร ท้องถิ่น ระดับสูง	บริหาร ท้องถิ่น ระดับกลาง	บริหาร ท้องถิ่น ระดับต้น	อำนวยการ ท้องถิ่น ระดับสูง	อำนวยการ ท้องถิ่น ระดับกลาง	อำนวยการ ท้องถิ่น ระดับต้น	วิชาการ			ทั่วไป			พนง.จ้างตาม ภารกิจ	พนง.จ้าง ทั่วไป
							ระดับ ชำนาญ การ	ระดับ ปฏิบัติการ	ระดับ ปก./ ชก.	ระดับ ชำนาญงาน	ระดับ ปฏิบัติงาน	ระดับ ปง./ชง.		
จำนวน	-	-	-	-	-	๑	-	๑	-	๑	-	๑	๓	-
มีนครอง	-	-	-	-	-	๑	-	๑	-	๑	-	-	๓	-
อัตราว่าง	-	-	-	-	-	-	-	-	-	-	-	๑	-	-

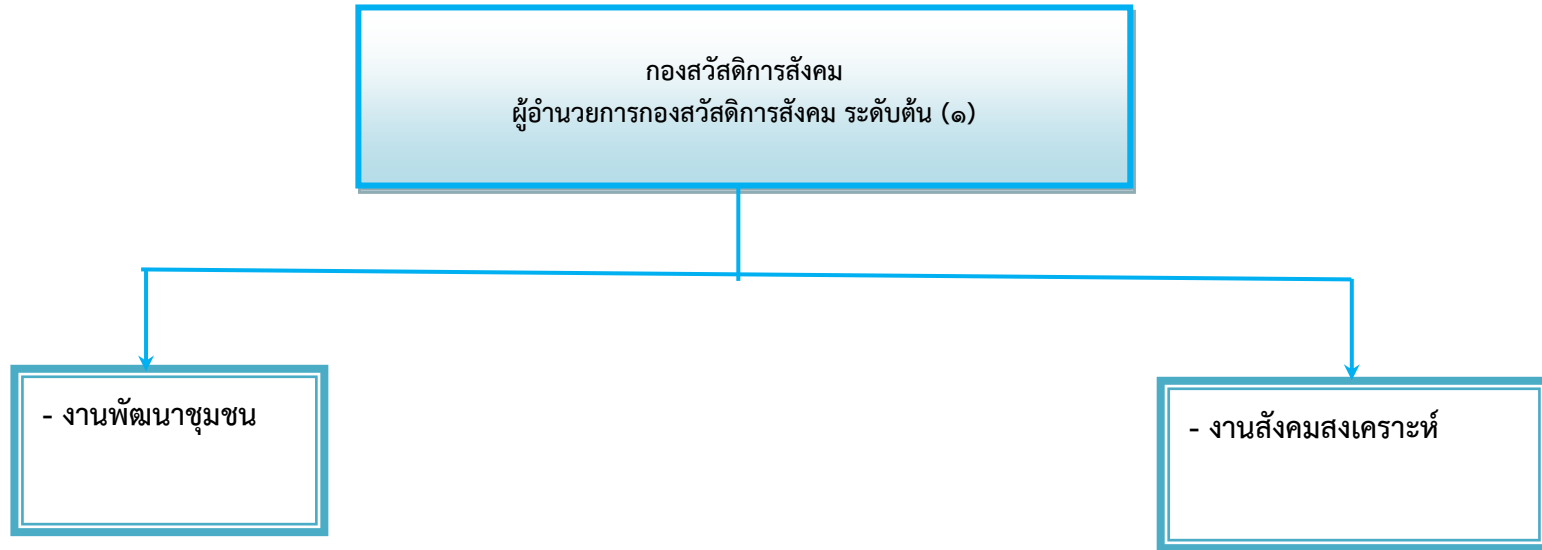
โครงสร้างกองการศึกษา ศาสนาและวัฒนธรรม



- ครู(๖) (อุดหนุน)
- ผู้ดูแลเด็ก (ทักษะ) ๕ (อุดหนุน)
- นักวิชาการศึกษา ปก./ชก.(กำหนดเพิ่ม)

ระดับ	บริหาร ท้องถิ่น ระดับสูง	บริหาร ท้องถิ่น ระดับกลาง	บริหาร ท้องถิ่น ระดับต้น	อำนาจการ ท้องถิ่น ระดับสูง	อำนาจการ ท้องถิ่น ระดับกลาง	อำนาจการ ท้องถิ่น ระดับต้น	วิชาการ			ทั่วไป			ครู	พจน.จ้าง ตามภารกิจ	พจน.จ้าง ทั่วไป
							ระดับ ชำนาญการ	ระดับ ปฏิบัติการ	ระดับ ปก./ชก.	ระดับ ชำนาญงาน	ระดับ ปฏิบัติงาน	ระดับ ปง./ชง.			
จำนวน	-	-	-	-	-	๑	-	-	๑	-	-	-	๖	๕	-
มีนครอง	-	-	-	-	-	-	-	-	-	-	-	-	๖	๕	-
อัตรารว่าง	-	-	-	-	-	๑	-	-	๑	-	-	-	-	-	-

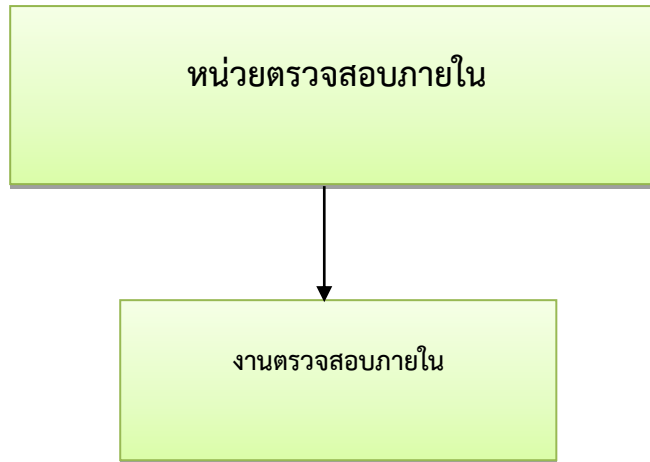
โครงสร้างกองสวัสดิการสังคม



- นักพัฒนาชุมชนปก./ชก. (ว่างเต็ม)
- ผู้ช่วยนักพัฒนาชุมชน(พนักงานจ้างตามภารกิจ)(๑)

ระดับ	บริหาร ท้องถิ่น ระดับสูง	บริหาร ท้องถิ่น ระดับกลาง	บริหาร ท้องถิ่น ระดับต้น	อำนาจการ ท้องถิ่น ระดับสูง	อำนาจการ ท้องถิ่น ระดับกลาง	อำนาจการ ท้องถิ่น ระดับต้น	วิชาการ			ทั่วไป			พนง.จ้าง ตามภารกิจ	พนง.จ้าง ทั่วไป
							ระดับ ชำนาญการ	ระดับ ปฏิบัติการ	ระดับ ปก./ชก.	ระดับ ชำนาญงาน	ระดับ ปฏิบัติงาน	ระดับ ปง./ชง.		
จำนวน	-	-	-	-	-	๑	-	-	๑	-	-	-	๑	-
มีนครอง	-	-	-	-	-	๑	-	-	-	-	-	-	๑	-
อัตรารว่าง	-	-	-	-	-	-	-	-	๑	-	-	-	-	-

โครงสร้าง หน่วยตรวจสอบภายใน



-นักวิชาการตรวจสอบภายใน ปก/ชก (๑) (กำหนดเพิ่ม)

ระดับ	บริหาร ท้องถิ่น ระดับสูง	บริหาร ท้องถิ่น ระดับกลาง	บริหาร ท้องถิ่น ระดับต้น	อำนวยการ ท้องถิ่น ระดับสูง	อำนวยการ ท้องถิ่น ระดับกลาง	อำนวยการ ท้องถิ่น ระดับต้น	วิชาการ			ทั่วไป			พนง.จ้าง ตามภารกิจ	พนง.จ้าง ทั่วไป
							ระดับ ชำนาญการ	ระดับ ปฏิบัติการ	ระดับ ปก./ชก.	ระดับ ชำนาญงาน	ระดับ ชำนาญงาน	ระดับ ปง./ชง.		
จำนวน	-	-	-	-	-	-	-	-	๑	-	-	-	-	-
มีนครอง	-	-	-	-	-	-	-	-	-	-	-	-	-	-
อัตรารว่าง	-	-	-	-	-	-	-	-	๑	-	-	-	-	-